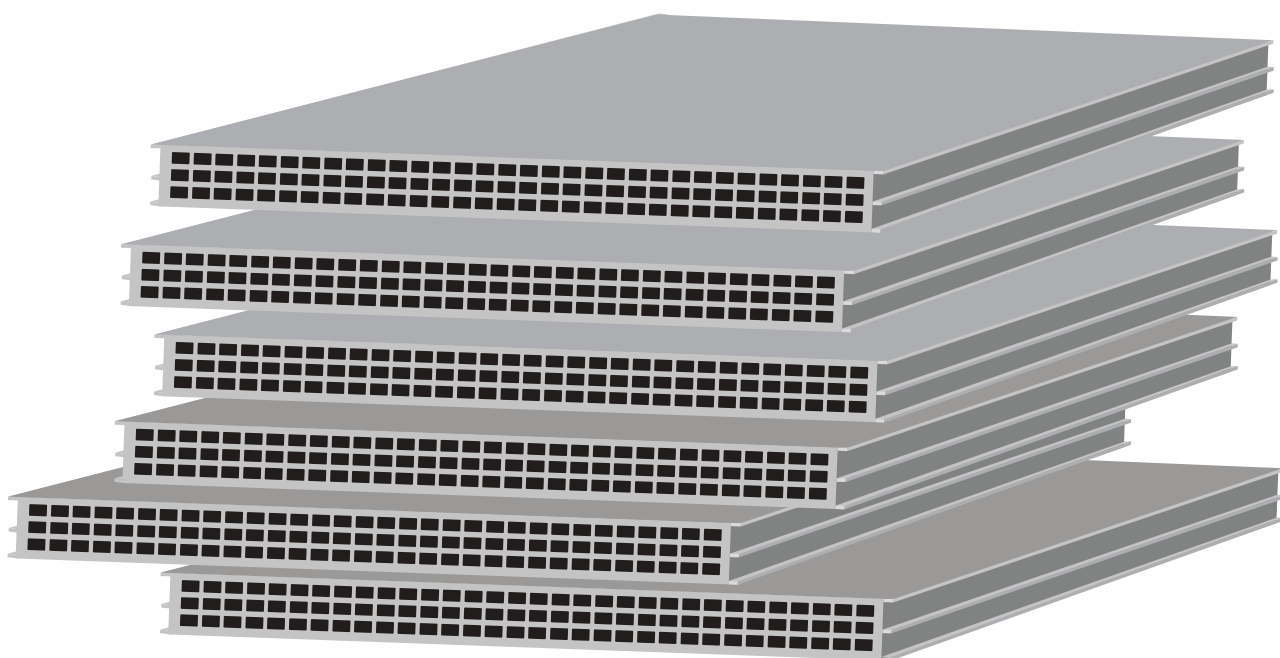




# НОВО ПОКОЛЕНИЕ ПОЛИМЕРНИ КОФРАЖИ

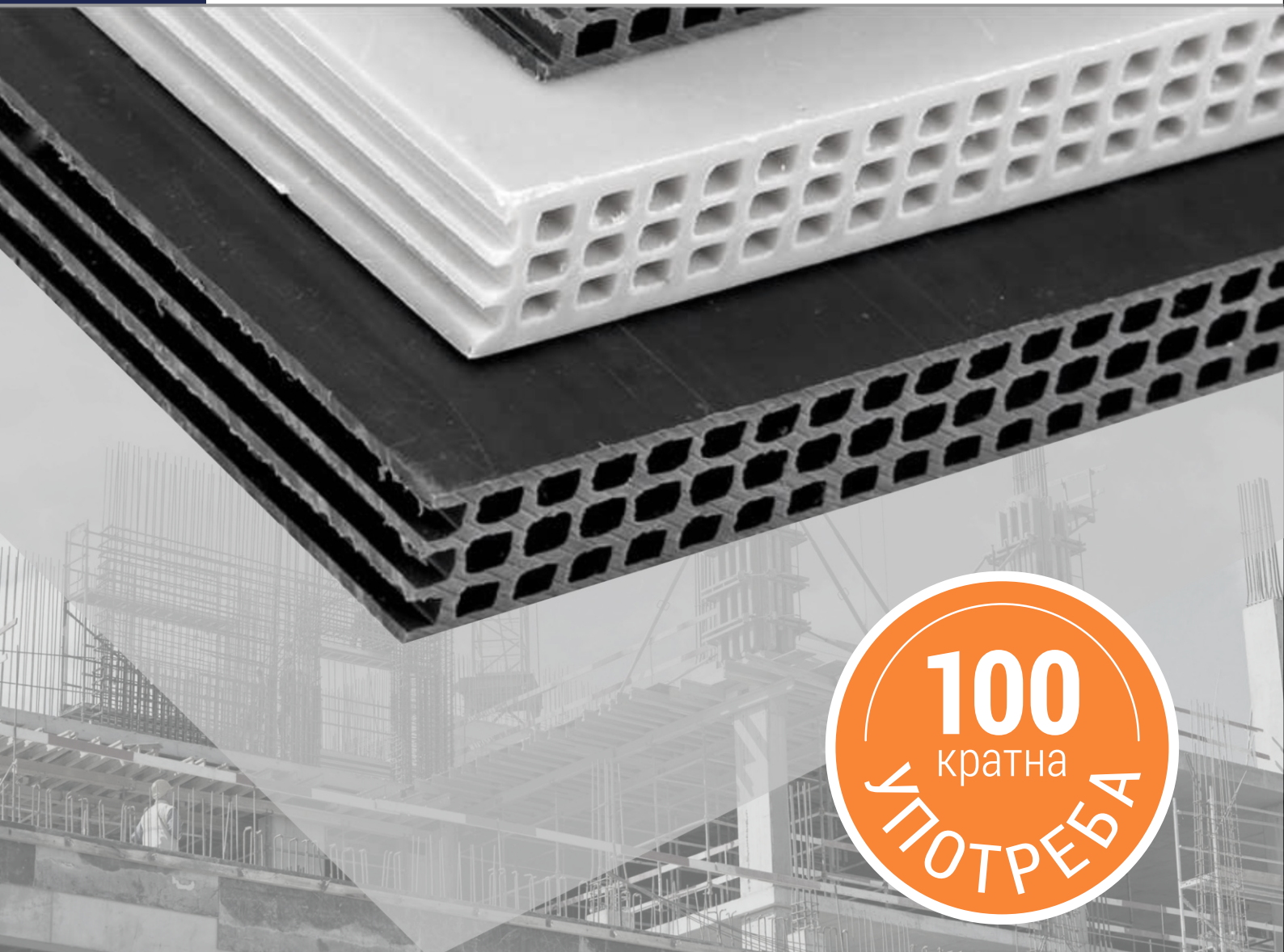
ТВЪРД | ИЗДРЪЖЛИВ | ВИСОКОКАЧЕСТВЕН | ДЪЛГОТРАЕН



[www.tocagroup.bg](http://www.tocagroup.bg)



# ПОЛИМЕРЕН КОФРАЖ



## КАКВО Е ПОЛИМЕРЕН КОФРАЖ?

Този тип кофраж, отговаря на бързите темпове на строителство.

Притежава високо качество на гладкост и ниски цени на кофражните елементи.

Полимерната плоскост има широко приложение в строителството, мебелната индустрия, корабна и транспорта индустрия, както и в други области.

Обогатен с нано-технологични суровини и нано-полимерни добавки с високомолекулна стойност.

Платформата има висока степен на здравина и гъвкавост и има много ниско ниво на деформация ограничено до 2 mm сравнен с традиционните пластмасови шаблони. Полимерен кофраж, се

препоръчва за подове със статичен материал с дебелина на бетона до 25см, на интервали от 25-30см.

Той е благоприятен за околната среда и е 100% рециклируем, с ниски разходи за амортизация и множество предимства при употреба.



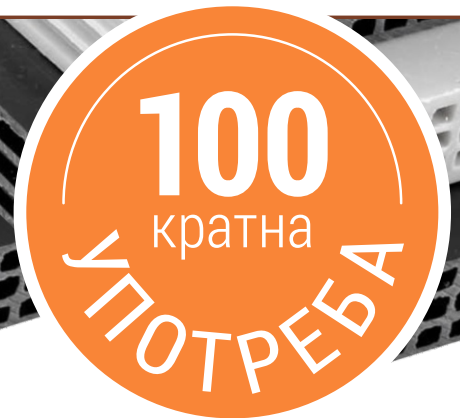
## ПРЕДИМСТВА

**ТВЪРД | ИЗДРЪЖЛИВ | ВИСОКОКАЧЕСТВЕН | ДЪЛГОТРАЕН**

 <p><b>РАЗМЕРИ</b> Стандартна платформа: 1250 x 2500 x 18 mm Налична в следните дебелини: 12 - 15 - 18 - 21 mm</p>	 <p><b>ПРОДУКТИВНОСТ</b> Максимална продуктивност; Съвместим с всички видове шперплат 18 - 21 mm</p>	 <p><b>ТЕХНОЛОГИЯ</b> Polypropylene / PP произведен по технология от ново поколение. Съобразен със строи- телните размери на базата на PVC.</p>
 <p><b>УСТОЙЧИВОСТ</b> Полимерната плоскост не прилепва към цимент. Лесен декофраж и гладка повърхност.</p>	 <p><b>УСТОЙЧИВОСТ</b> Полимерната плоскост може да се реже и кове. Лека е и удобна за монтиране. Почиства се лесно с вода.</p>	 <p><b>ДЕФОРМАЦИИ</b> Полимерната плоскост не се деформира /за разлика от шперплата/. Устойчива на надраскване.</p>
 <p><b>ПРИЛОЖЕНИЕ</b> Приложима във всякаква среда. Високо ниво на гъвкавост, възстановяват формата си след разтягане.</p>	 <p><b>УСТОЙЧИВОСТ</b> Притежава най-високо ниво на ударо устойчивост. Не се чупи дори при падане от височина.</p>	 <p><b>ИЗДЪРЖЛИВОСТ</b> Полимерната плоскост е дълготрайна и издържлива в сравнение с подобни продукти.</p>
 <p><b>КЛИМАТИЧНИ УСЛОВИЯ</b> Устойчива на всякакви климатични условия. Не се влияе от тежки неблагоприятни условия.</p>	 <p><b>РЕЦИКЛИРАНЕ</b> Полимерната плоскост е рециклируема напълно.</p>	 <p><b>ОБЛАСТИ ЗА ИЗПОЛЗВАНЕ</b> Широко приложение в строител- ството, мебелната, корабна и транспорта индустрия, както и в много други области.</p>



# ПОЛИМЕРЕН КОФРАЖ



## ЧЕСТО ЗАДАВАНИ ВЪПРОСИ:

- **КАКВА Е УСТОЙЧИВОСТТА НА УДАР?**  
Устойчивостта на удар е от най-високо ниво, Не се чупи дори при падане от височина.
- **ВЛИЯЕ ЛИ СЕ ОТ ВРЕМЕТО?**  
Може да се приложи във всякаква среда, не се влияе от тежки неблагоприятни условия (вода, влага, насекоми и тн )
- **ЗАЛЕПВА ЛИ?**  
Не залепва, тъй като няма прикрепване на полимерната плоскост към цимента, лесно се декофрира и се получава гладка повърхност.
- **МОЖЕ ЛИ ДА СЕ РЕЖЕ?**  
Плоскостта може да се реже и кове, нечуплива е и недраскаема.
- **МОЖЕ ЛИ ДА СЕ РЕЦИКЛИРА?**  
Да може, тъй като рециклирането му се основава на теглото, дори и най-малката част не се губи.
- **ДЪЛГОТРАЙНА ЛИ Е?**  
Да, дори и в най-тежките строителни обекти минималният период на употреба е значително по-дълъг от този на сходни продукти.

## СФЕРА НА ИЗПОЛЗВАНЕ

- **В СТРОИТЕЛСТВОТО**  
В изработката на кофражи, скелета, оформяне на вътрешни прегради, покривни дейности, подови настилки и паркетната индустрия.
- **В ТРАНСПОРТА И КОРАБНИЯ СЕКТОР**  
Използва се за подове и странични покрития на ремаркета. Подове на контейнери. Подове и странични части на вагони, превозни средства за транспорт на животни, корабостроене и товарни части на кораби.
- **ДРУГИ СФЕРИ НА УПОТРЕБА**  
За играчки; Игрални зали; Музикални инструменти; За направата на музикални колони; Пътни знаци; Билбордове и градски мебели; Градински навеси; Използва се за направата на баскетболни кошове и рампи за скейтборд; Стени за катерене; Трибуни; Конструкция на сцени и подиуми; Кухненски плотове, маси за текстилни машини много други.

# Хоризонтална употреба

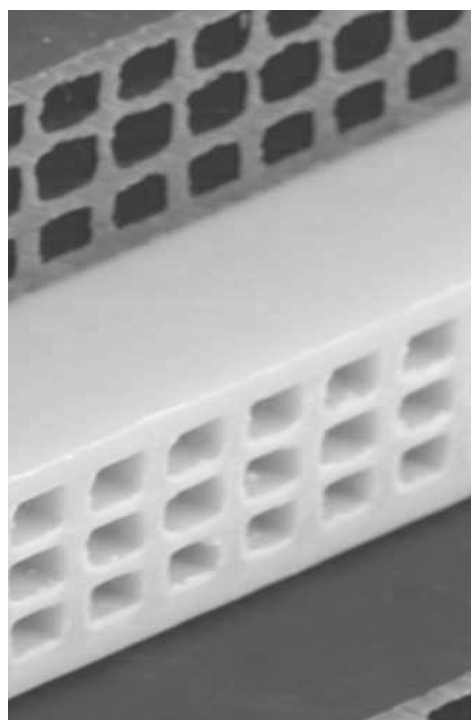
Таблицы за отклонение и сила



		Дебелина на бетонната плоча (cm)									Лимит
		10	12	15	18	20	25	30	35	40	
		Сервизно натоварване kN/m									
		4.104	4.604	5.354	6.104	6.604	7.854	9.104	10.604	12.104	
		Проектно натоварване kN/m									
		6.1404	6.8904	8.0154	9.1404	9.8904	11.7654	13.6404	15.5154	17.3904	
		EI= 1.287 kN/m <sup>2</sup> T=15°C									
		Отклонение									
Разстояние между гредите (cm)	15	0.011	0.012	0.015	0.017	0.018	0.021	0.025	0.029	0.033	2.111
	20	0.035	0.039	0.046	0.052	0.057	0.067	0.078	0.091	0.104	2.222
	25	0.086	0.096	0.112	0.128	0.138	0.164	0.191	0.222	0.253	2.333
	30	0.178	0.200	0.232	0.265	0.287	0.341	0.395	0.460	0.525	2.444
	35	0.330	0.370	0.430	0.491	0.531	0.631	0.372	0.852	0.973	2.556
	40	0.563	0.631	0.734	0.837	0.906	1.077	1.248	1.454	1.660	2.667
	45	0.902	1.011	1.176	1.341	1.451	1.752	2.000	2.329	2.659	2.778
	50	1.374	1.541	1.793	2.044	2.211	2.630	3.048	3.550	4.052	2.889
	55	2.012	2.257	2.624	2.992	3.237	3.850	4.463	5.198	5.933	3.000
	60	2.849	3.196	3.317	4.238	4.585	5.453	6.320	7.362	8.403	3.111
	65	3.924	4.403	5.120	5.837	6.315	7.510	8.706	10.140	11.574	3.222
70	5.279	5.922	6.886	7.851	8.494	10.102	11.709	13.639	15.568	3.333	
75	6.956	7.804	9.075	10.346	11.193	13.312	15.431	17.973	20.516	3.444	

# Вертикална употреба

Таблицы за отклонение и сила



		Скорост на леене на бетона						Лимит
		2	3	4	5	6	7	
		Максимално Налягане на бетона (kN/m) Плътност: K2						
		39.0	49.0	59.0	69.0	79.0	89.0	
		EI= 1.287 kN/m <sup>2</sup> T=15°C						
		Отклонение						
Диапазон на дължината (cm)	20	0.334	0.420	0.506	0.591	0.677	0.763	3.222
	25	0.816	1.025	1.235	1.444	1.653	1.862	3.333
	30	1.692	2.126	2.560	2.994	3.428	3.862	3.444
	35	3.135	3.939	4.743	5.547	6.351	7.154	3.556
	40	5.348	6.720	8.091	9.462	10.834	12.205	3.667
		Максимално Налягане на бетона kN/m <sup>2</sup> Плътност: K3						
		46.0	60.0	74.0	88.0	102.0	116.0	
Диапазон на дължината (cm)	20	0.394	0.514	0.634	0.754	0.874	0.994	3.222
	25	0.963	1.256	1.548	1.841	2.134	2.427	3.333
	30	1.996	2.603	3.211	3.818	4.426	5.033	3.444
	35	3.698	4.823	5.949	7.074	8.199	9.325	3.556
	40	6.308	8.228	10.148	12.068	13.988	15.908	3.667



# G TOCA

FORM

**[www.tocagroup.bg](http://www.tocagroup.bg)**

1606 Sofia, Bulgaria, 2, Makedonia Blvd. fl. 3

GSM: +359 893 511 176 GSM: +359 877 939 895

E-mail: [info@tocagroup.bg](mailto:info@tocagroup.bg)